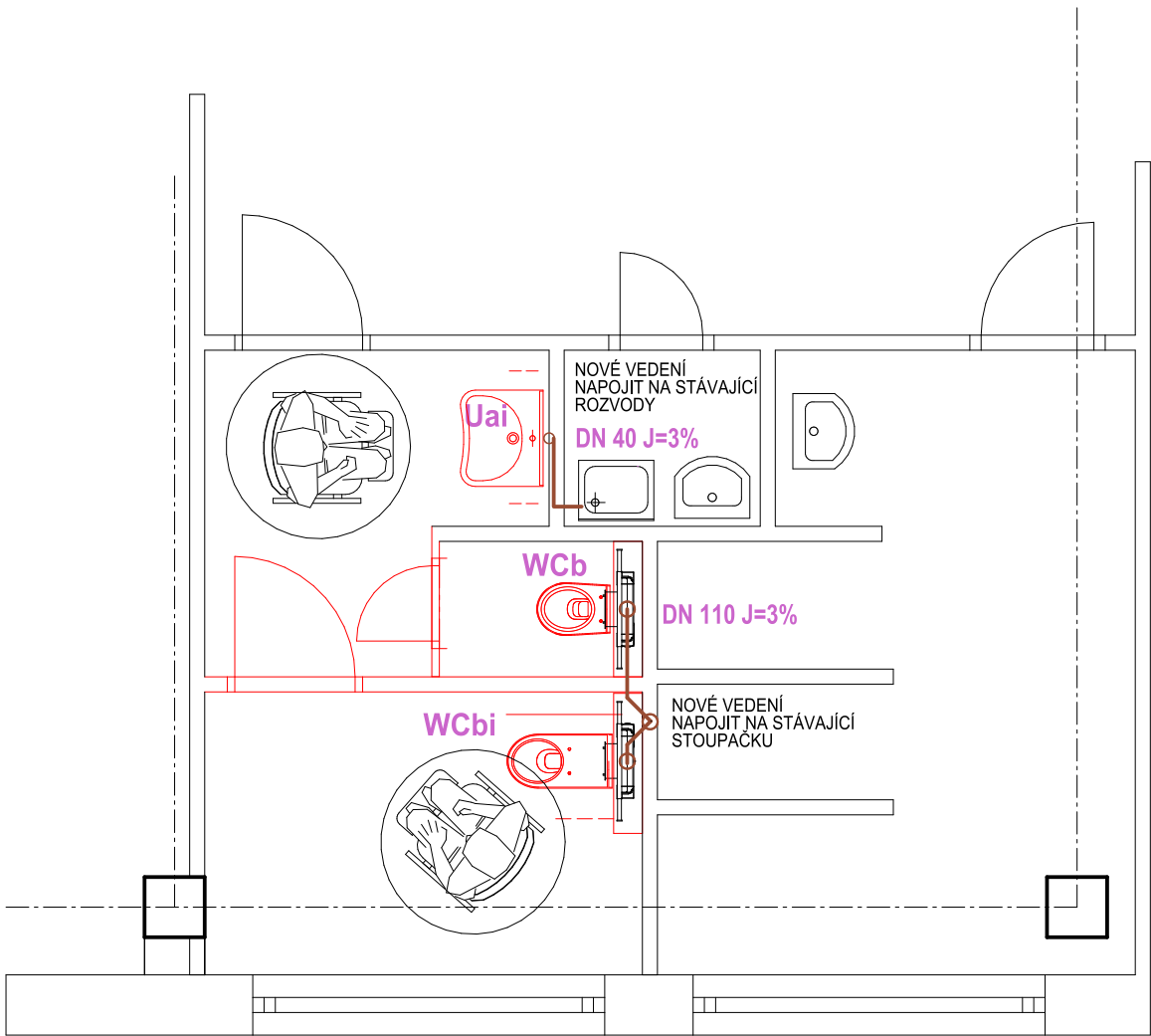


ZTI VNITŘNÍ KANALIZACE - 2NP 2B



LEGENDA:

- V

STOJÍCÍ VÝLEVKA S MŘÍŽKOU
- U

UMYVADLO VČETNĚ ZÁPACHOVÉ UZÁVĚRKY, sifon viditelný, plastový
- Uai

UMYVADLO pro osobu se sníženou schopností pohybu a orientace, se stojánkovou pákovou baterií se zápachovou uzávěrkou, vč. model a ostatních prvků dle vyhl.398/2009 Sb.o techn. požadavcích zabezpečujících bezbariérové užívání staveb
- P

PISOÁR, VČETNĚ ZÁPACHOVÉ UZÁVĚRKY tlakové splachování
- B

BIDET SE ZÁPACHOVOU UZÁVĚROU A PŘIPOJOVACÍMI ARMATURAMI A PODOMÍTKOVÉHO SYSTÉMU SPLACHOVÁNÍ S TLAČÍTKEM,
- D

NEREZ DŘEZ VČETNĚ ZÁPACHOVÉ UZÁVĚRKY
- WCa

ZÁCHODOVÁ MÍSA VČETNĚ SPLACHOVACÍ NÁDRŽKY KOMBI a SEDÁTKA
- WCaI

ZÁCHODOVÁ MÍSA VČETNĚ SPLACHOVACÍ NÁDRŽKY KOMBI a SEDÁTKA zvýšená výška, umístění a doplňky dle vyhl.398/2009 Sb.o techn. požadavcích zabezpečujících bezbariérové užívání staveb
- Wcb

ZÁVĚSNÝ KLOZET WC S HLUBOKÝM SPLACHOVÁNÍM, VČ. SEDÁTKA, PŘIPOJOVACÍCH ARMATUR A PODOMÍTKOVÉHO SYSTÉMU SPLACHOVÁNÍ S TLAČÍTKEM,
- Wcbi

ZÁVĚSNÝ KLOZET WC S HLUBOKÝM SPLACHOVÁNÍM, VČ. SEDÁTKA, PŘIPOJOVACÍCH ARMATUR A PODOMÍTKOVÉHO SYSTÉMU SPLACHOVÁNÍ S TLAČÍTKEM, zvýšená výška, umístění a doplňky dle vyhl.398/2009 Sb.o techn. požadavcích zabezpečujících bezbariérové užívání staveb
- RŠ

REVIZNÍ ŠACHTA
- KO

ODVOD KONDENZÁTU OD KOTLE
- PPS

PRAČKOVÝ PODOMÍTKOVÝ SIFON
- KZU

KOLENOVÁ ZÁPACHOVÁ UZÁVĚRKA
- ČK

ČISTICÍ KUS
- NK

NAPOJENÍ KONDENZÁTU Z ODVĚTRÁNÍ
- PR

NAPOJENÍ EL. OHŘÍVAČE, pojistný ventil, vypouštění
- VZ

PŘÍVZDUŠŇOVACÍ VENTIL + DVÍŘKA
- SPL

Liniový podlahový žlab nerezový se svislým odtokem DN 40 dl. 850 /60 mm, sifon, PP + nerez rošt
- SPV

Podlahová vpust 150×150/50/75 mm přímá, mřížka nerez, nerezová příruba a límec 2. úrovně izolace, vodní a suchá zápachová uzávěra

ZODP. PROJEKTANT Ing. Jaroslav Dvořák Dolní Česká 358/25 669 02 Znojmo		VYPRACOVAL Ing. Radek Dřevěný stavební a inženýrská činnost Dolní Česká 358/25, 669 02 Znojmo IČ : 48923893			
KRAJ	Jihomoravský	OBEC	Moravský Krumlov	ČÍSLO ZAK.	
INVESTOR	Základní škola Ivančická, Ivančická 218; 67201 Moravský Krumlov			DATUM	leden 2019
STAVBA					
Stavební úpravy ZŠ Ivančická Moravský Krumlov					
OBJEKT	S01 - HLAVNÍ OBJEKT S01-2 2. Nadzemní podlaží			STUPEŇ	DPS
				MĚŘÍTKO	M1:20
ČÁST PROJEKTU	D VÝKRESOVÁ DOKUMENTACE D1.4. Zdravotně-technické instalace			KOPIE	Č. VÝKRESU
OBSAH					D.1.4._
			Vnitřní kanalizace 2NP 2B		